

操作説明書

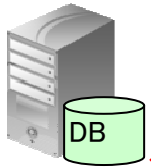
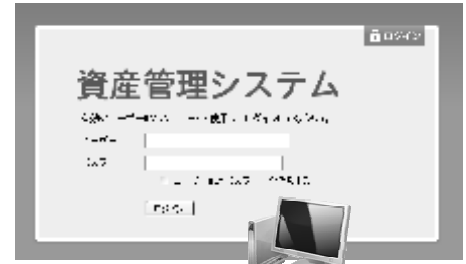
目次

【資産管理システム】

I. システム概要	
システム概要	P 3~4
画面遷移図	P 5~6
環境設定	P 7
II. ログイン	P 8
画面構成	P 8
III. 閲覧・申請	P 9
ハードウェア台帳(一覧)	P 10
ハードウェア台帳(申請)	P 11
ハードウェア台帳(内容確認)	P 11
ソフトウェア台帳(一覧)	P 12
ソフトウェア台帳(新規申請)	P 13
ハードウェア情報選択画面	P 14
ライセンス情報選択画面	P 15
ソフトウェア台帳(内容確認) 新規申請	P 16
ソフトウェア台帳(更新申請)	P 17
ソフトウェア台帳(内容確認) 更新申請	P 18
ライセンス台帳(一覧)	P 19
ライセンス台帳(申請)	P 20~21
ライセンス一覧表選択画面	P 22
ライセンス台帳(内容確認)	P 23~24
ライセンス一覧表(一覧)	P 25
ライセンス一覧表(申請)	P 26
プログラムと追加と削除の選択画面	P 27
ライセンス一覧表(内容確認)	P 27
IV. 未承認・承認済	P 28
未承認・承認済(一覧)	P 28
取下	P 29
内容確認	P 29
承認・却下(内容確認)	P 30
V. 保守	P 31
ユーザー一覧	P 31
ユーザー保守	P 32
ユーザー内容確認	P 32
組織一覧	P 33
VI. 収集情報	P 34
収集情報一覧	P 34
収集情報保守	P 35
収集情報保守(内容確認)	P 36
収集情報詳細	P 37
VII. インポート	P 38
VIII. 管理情報	P 39
コントロール一覧	P 39
コントロール編集	P 39
コントロール内容確認	P 39
コード定義	P 40
その他	P 41
IX. 齟齬情報	P 41

システム概要図

統合マネージャ
(集計用)



統合マネージャの資産管理
データを資産管理サーバに格納

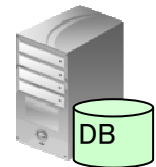
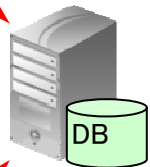
台帳入力
齟齬チェック

資産管理サーバ
(WEBサーバ)

資産管理サーバ
(データベース用)

サブマネージャに保管された
データは夜間に更新

格納・取得



サブマネージャに保管された
データは夜間に更新

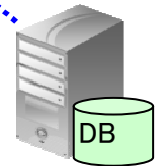
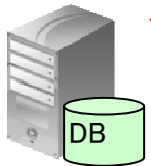
不正の端末のみ送信

NetSkate Koban
サーバ

NetSkate Koban
センサー

ネットワーク接続された
端末情報を送信

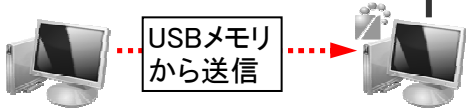
サブマネージャ
(収集用)



情報を送信



ネットワーク接続クライアント



ネットワーク未接続
クライアント

← 不正接続端末情報
← 資産情報

システム概要説明

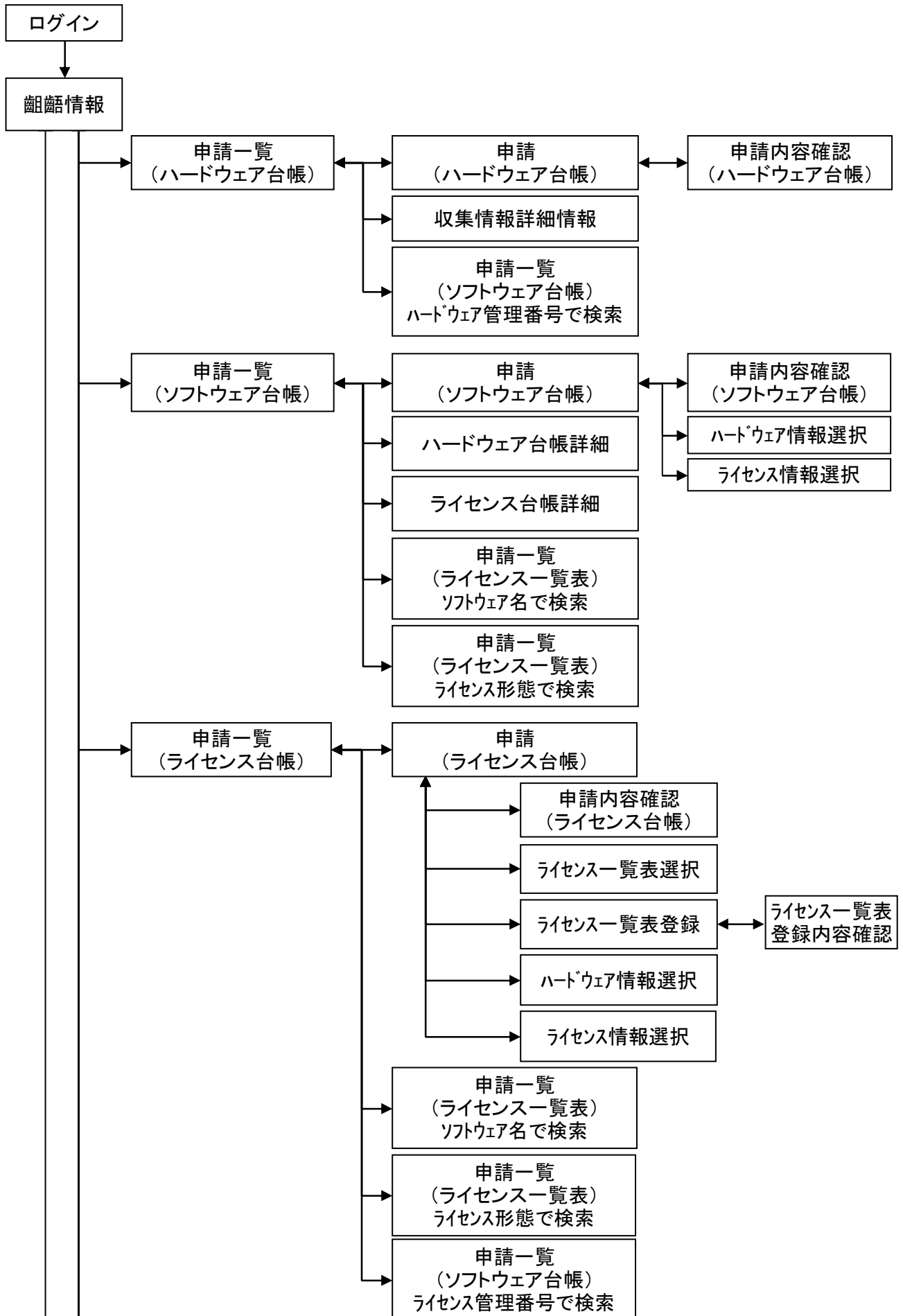
システムの概要を説明します。

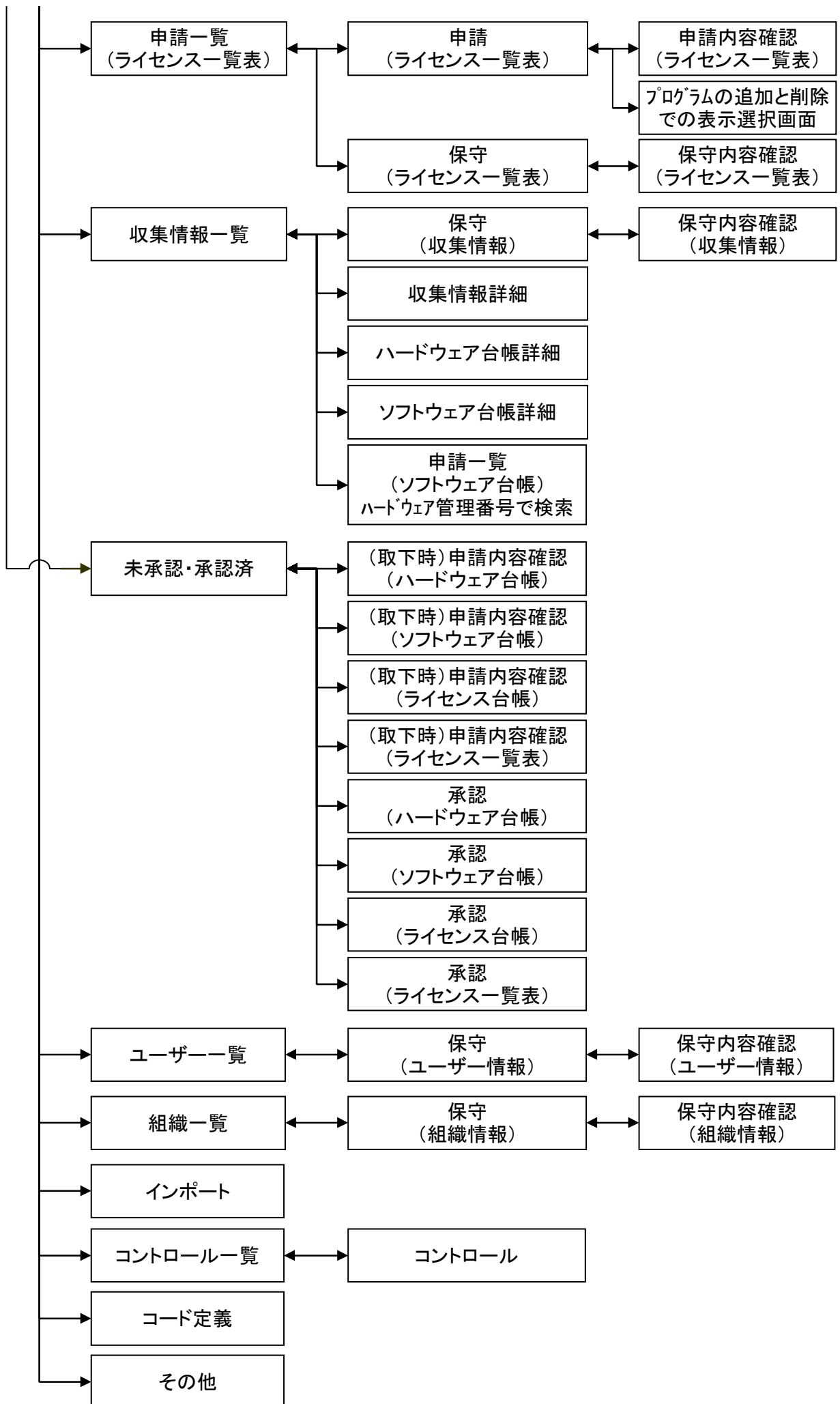
1. 齟齬情報(トップメニュー) 齟齬の結果を表示します。
リンクをクリックすると齟齬解消の画面に遷移します。
2. 閲覧・申請 台帳の閲覧・新規申請・更新申請等を行います。
一覧印刷・CSV出力を行います。

ハードウェア	台帳
ソフトウェア	台帳
ライセンス	台帳
ライセンス	一覧表

3. 未承認・承認済 申請情報の承認・却下・取下を行います。
また、過去の申請承認の履歴として内容を閲覧を行います。
一覧印刷・CSV出力を行います。
4. 保守 ユーザー情報と組織情報の保守を行います。
CSV出力を行います。
5. 収集情報 収集情報の一覧表示・保守・詳細情報の表示を行います。
一覧印刷・CSV出力を行います。
6. インポート 未承認・承認済に台帳のインポートを行います。
オプションにより直接台帳にインポートを行います。
7. 管理情報 コントロール・コードの定義を行います。
ソフトウェア集計出力・台帳出力を行います。

画面遷移





環境設定

資産管理システムを使用する前に、インターネットエクスプローラーのページ設定を行って下さい。
印刷時の帳票設定を行います。

①メニューバーの「ファイル(F)」を選択→「ページ設定(U)」を選択



②ページ設定を以下のように行います。

<用紙オプション>

- ・用紙方向 縦 横 「縦」を選択
(印字結果で変更する場合があります)
- ・「背景の色とイメージを印刷する」にチェック
- ・「縮小して全体を表示できるようにする」にチェック

<ヘッダーとフッター>

- ・ヘッダーとフッターの内容は空にする

